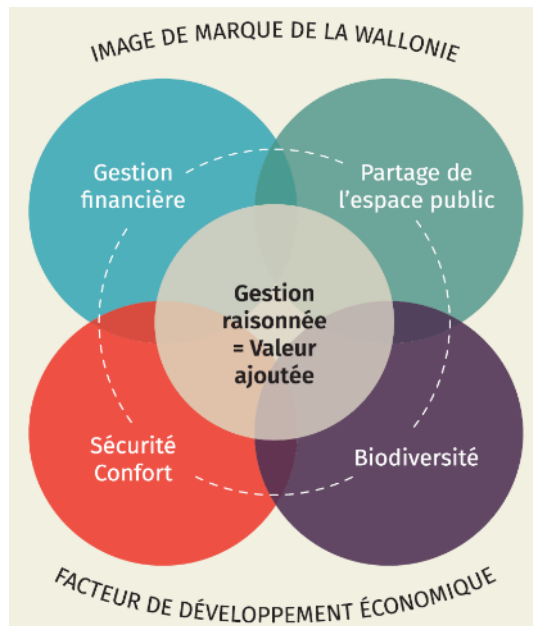




Wallonie
mobilité infrastructures
SPW

N5 – BK 35 à 40

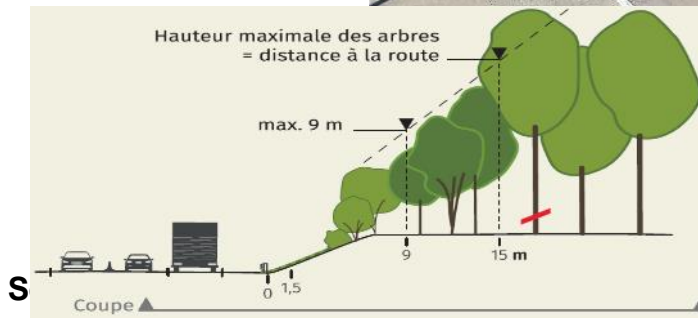
Principe - Slogan



Une gestion raisonnée et durable du patrimoine paysager alliant les enjeux environnementaux, l'équilibre des coûts de gestion, le confort et la sécurité des usagers et des agents, stimule l'image de marque de la Wallonie et son développement économique.

Mise à blanc sans extraction

- Coupe nette et franche à 10 cm du sol
- Si large emprise (>15m de profondeur) :
 - Mise à blanc sur max 12 m
- Si petite emprise (<10m de profondeur)
 - Mise à blanc sur max 6 m
- Si habitation en contact ou à proximité
 - Traitement au cas par cas
 - Minimiser le traitement
 - Communication vers le riverain
 - Mot d'ordre : sécurité et Protection du riverain



Exemple de lisière étagée

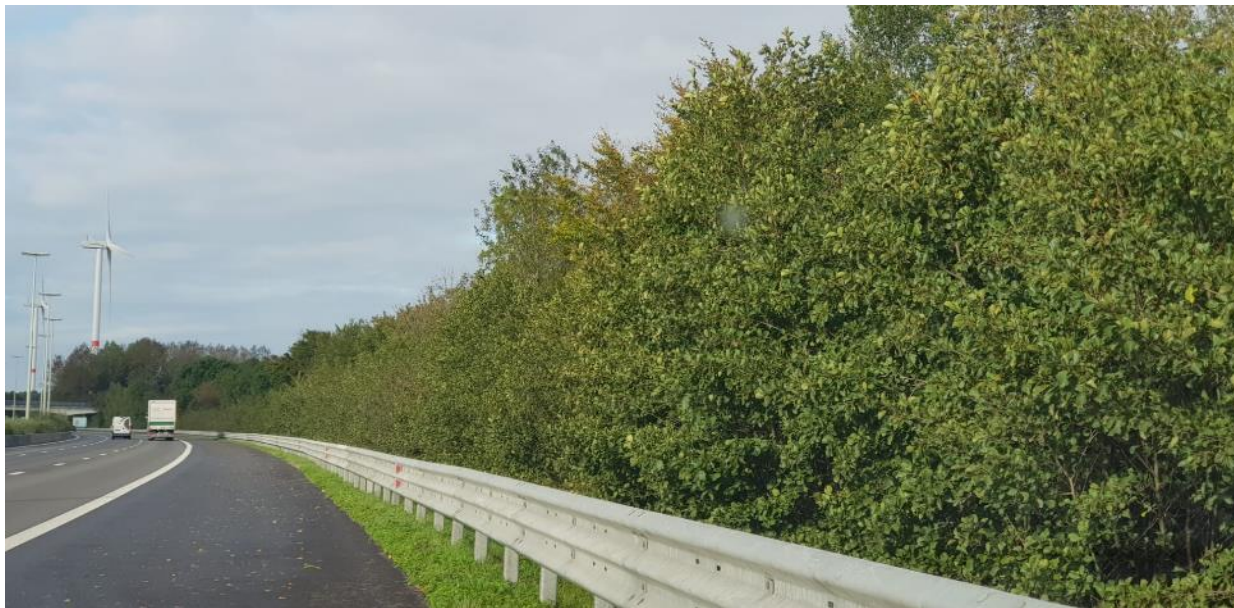
Juste après la coupe



Après 2 ans



Exemple de lisière étagée



TRAVAUX RÉALISÉS ET À RÉALISER SUR LA N5 DE LA BK 36 À 40

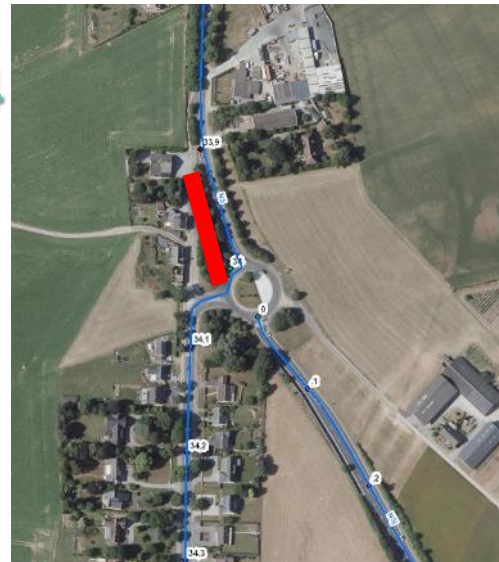
Description des zones

- BK 34 à 37
 - Routes de type 2x2 bandes
 - Traversée d'un quartier d'habitation



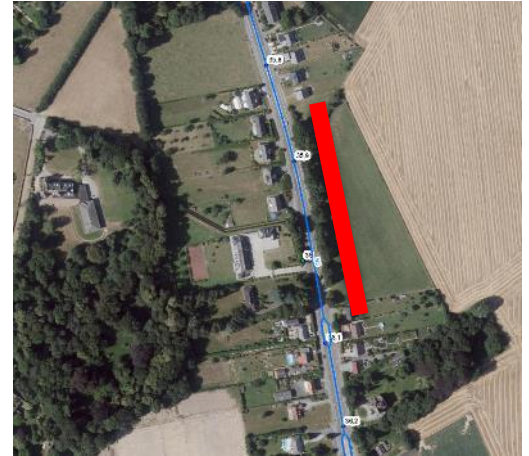
Description de la zone BK 33,9 à 34

- Routes de type 2x2 bandes
- Traversée d'un quartier d'habitation
- Îlot à proximité d'un giratoire
- Traitement en début d'année
 - Mise à blanc sans extraction sur une profondeur de 10m
- Proposition d'un aménagement plus esthétique et propre sur l'îlot



Description des zones

- BK 35,85 à 36,05
 - Routes de type 2x2 bandes
 - Traversée d'un quartier d'habitation
 - Avant 2019 : cordon boisé de 3-4m de large,
 - Traitement en début d'année 2019
 - Mise à blanc sans extraction sur une profondeur de 3-6m



BK 35,85 à 36.05

Situation en septembre 2019

- Bonne repousse à partir des souches restantes
- Repousses de 1m à 1m50
- Sauf sur les 2er mètres

- Proposition : replantation d'un cordon arbustif



BK 37- Giratoire

- Proposition d'un aménagement pour compenser les arbres abattus



Tronçon de la BK 37 à 40,5



BK 37,45 à 37,5

- Route type 2x2 bandes
- Pas d'habitations sur la zone
- Cordons boisés de 3-6 m
- Arbres trop grands
- Traitement début 2019 :
 - Mise à blanc sans extraction sur 3-6m de profondeur

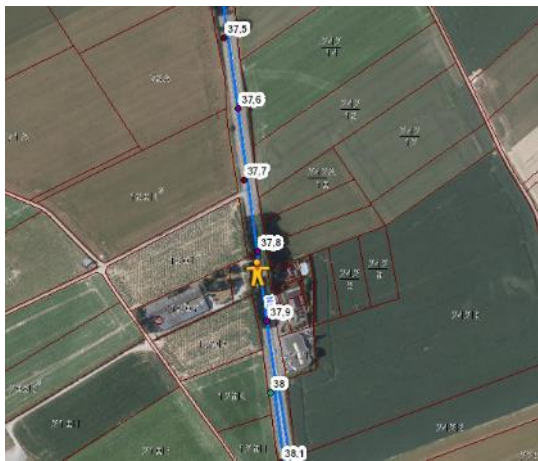
Avant 2019 – C droit



Avant 2019 ⇒ C Gauche

BK 37.76 à 37.8 CD

- Arbres étêtés sous les câbles électriques
- Arbres trop grands
- 2 Propositions:
 - Ne rien faire
 - Mise à blanc avec extraction et replantation d'un massif dense



BK 37,8 à 37,9

- Traitement début 2019:
 - Mise à blanc sans extraction
- Retour
 - Repousse



BK 38,1 à 38,88

- Traitement préconisé :
 - Abattage sélectif des sapins
 - Mise à blanc sans extraction de la 1ere ligne ou la moitié du talus



SPW

ictures



Avant 2019 – C droit



Avant 2019 – C droit

BK 38.9 à 39,19

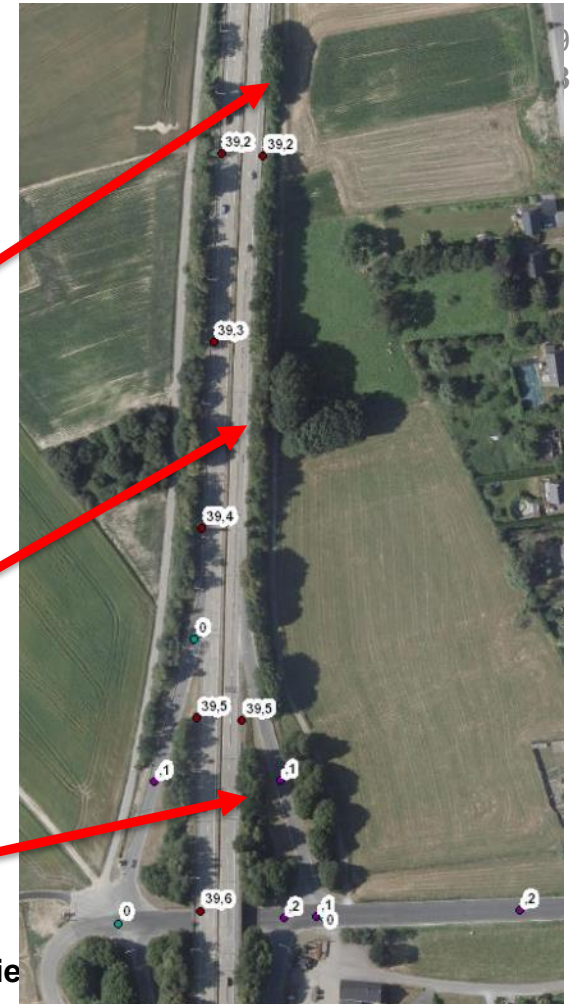
- Maisons en contact
- Cordons boisés de 2 lignes ou max 6m de profondeur
- Traitement proposé sur 3ans
 - Mise à blanc sans extraction
 - Année 1 : 1ere ligne
 - Année 3: 2eme ligne
 - Mise à blanc sans extraction
 - Année 1 : Entre 2 poteaux d'éclairage
 - Année 3: entre les autres poteaux



BK 39,18 à 39,7

- Maisons à proximité
- Cordons boisés de max 6m de profondeur
- Traitement proposé

39.19	39.12	A réaliser dans un an : Mise à blanc sans extraction des 2 lignes
39.45	39.189	A réaliser : - Mise à blanc sans extraction de la 1ère ligne avec une profondeur de max 3 m - Mise à blanc avec extraction 2 m pour la création du fossé avec des couloirs d'accès
39.7	39.5	A réaliser : Mise à blanc sans extraction sur la 1ère ligne



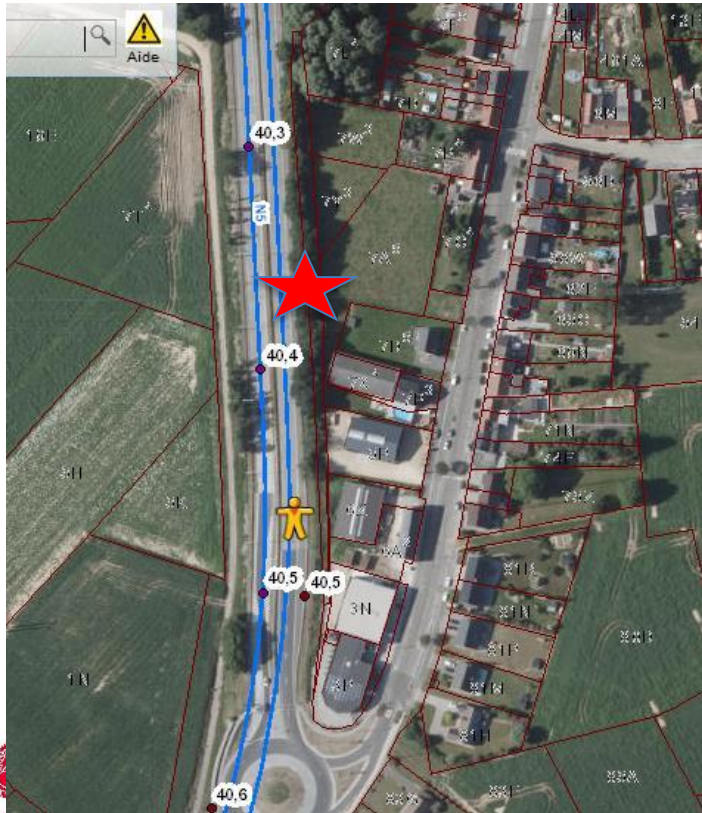
BK 39.8 à 40,2

- Habitation à proximité
- Cordons boisés de max 6 m de profondeur
- Février 2019 : Mise à blanc sans extraction sur une profondeur de 6 m
- Septembre 2019 : bonne repousse sur 1m-1m50



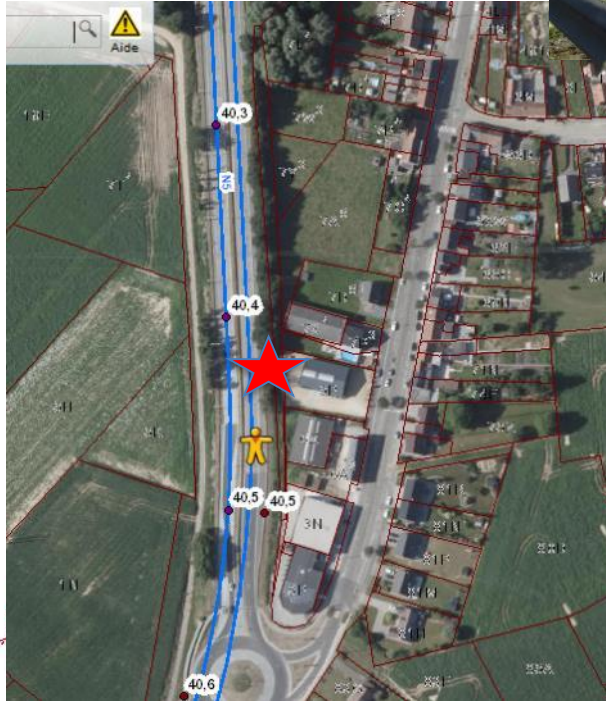
019
19

BK 40,5 à 40,4 – Coté gauche



- Habitation à proximité
- Cordons boisés de max 6 m de profondeur
- Février 2019 : Mise à blanc sans extraction sur une profondeur de 6 m
- Septembre 2019 : bonne repousse sur 1m

BK 40,4 à 40,5



- Habitation à proximité
- Cordons boisés de max 6 m de profondeur
- Février 2019 : Mise à blanc sans extraction sur une profondeur de 6 m
- Septembre 2019 : mauvaise repousse
- Proposition : replantation ?

BK 40,4 à 40,5 – Coté droit



- Habitation à proximité
- Cordons boisés de max 3 m de profondeur
- A réaliser :
 - Mise à blanc sans extraction sur 6m

Quelques réalisations









Questions ?

Merci pour votre attention...